

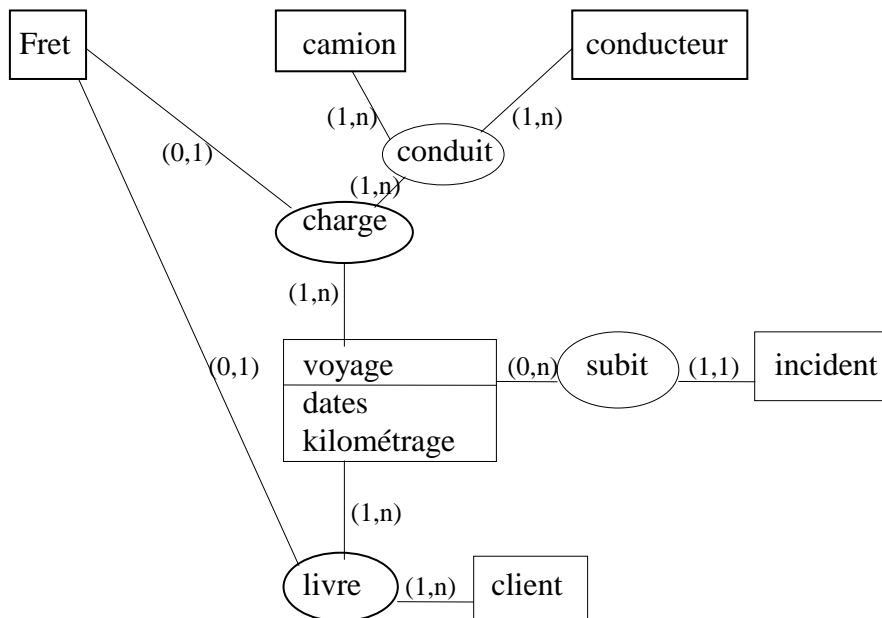
TD BD40: Méthode NIAM

Base de données d'une entreprise de transports:

L'entreprise a des camions, des conducteurs, elle livre du fret à des clients. On veut garder toutes les informations sur les livraisons passées pour répondre à toute réclamation. Il s'agit donc de mémoriser tout ce qui concerne le voyage (qui a livré quoi, à quelles dates, avec quel camion, quels ont été les incidents éventuels, etc.). Attention, il ne s'agit pas pour l'instant de faire une base des données en temps réel

- 1) faire le modèle Meurise
- 2) faire le modèle NIAM, insister sur les contraintes.
- 3) comparer les deux

modèle Meurise



Modèle NIAM

